



**КОМИТЕТ ИМУЩЕСТВЕННЫХ ОТНОШЕНИЙ
АДМИНИСТРАЦИИ ПЕРМСКОГО МУНИЦИПАЛЬНОГО ОКРУГА**

РЕШЕНИЕ
о размещении объектов № 2294

Пермский край
Пермский округ

09.08.2024

Комитет имущественных отношений администрации Пермского муниципального округа разрешает Публичному акционерному обществу «Россети Урал» (ИНН 6671163413, ОГРН 1056604000970, почтовый адрес: 620026, г. Екатеринбург, ул. Мамина Сибиряка, д. 140)

размещение объекта: «Строительство ВЛ 0,4 кВ с установкой ПУ для электроснабжения поселка Кукуштан (4500097010) (Вилесов Д.М.)»

на землях муниципальной собственности

на срок бессрочно

Местоположение: Пермский край, Пермский муниципальный округ, п. Кукуштан, ул. Есенина

Приложение: схема предполагаемых к использованию земель или земельных участков.

Особые условия использования:

1) При установке опор электросетевого хозяйства учесть параметры ширины проезда улично-дорожной сети, во избежание сужения полосы отвода дороги. Установить опоры на расстоянии не более 2 метров от границ земельного участка.

2) При условии получения разрешения на производство земляных работ.

Заместитель председателя комитета



М.В. Королева
(подпись, печать)

М.В. Королева

Схема предполагаемых к использованию земель или части земельного участка

Объект: "Строительство ВЛ 0,4 кВ с установкой ПУ для электроснабжения поселка Кукуштан (4500097010) (Вилесов Д.М.)"

Местоположение: Пермский край, Пермский муниципальный округ, п. Кукуштан, ул. Есенина

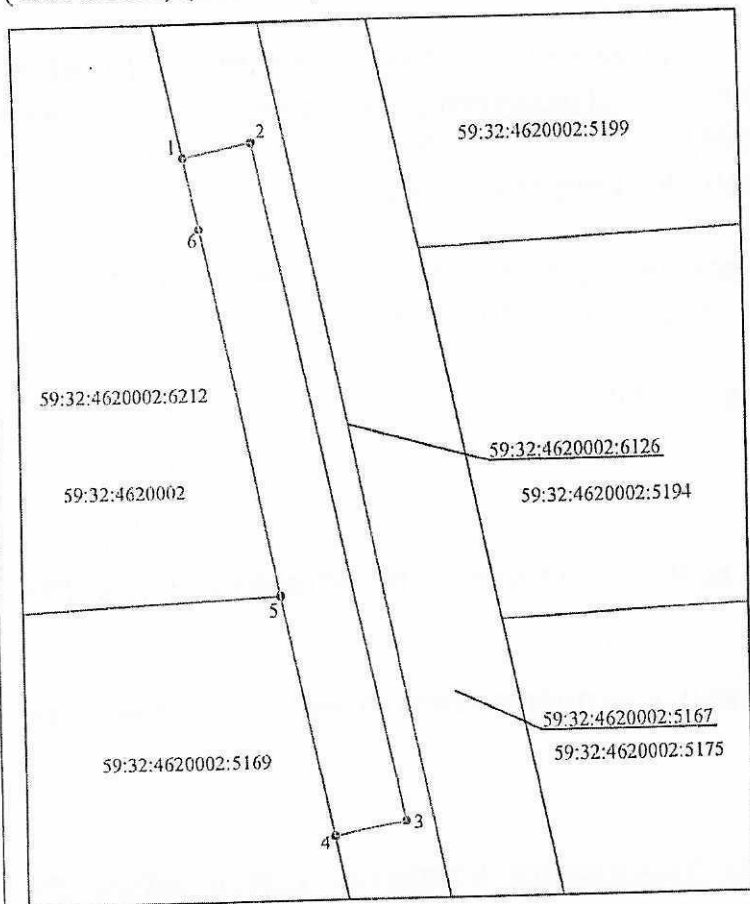
Площадь земель или части земельного участка, кв. м.: 258

Категория земель: Земли населенных пунктов

Вид разрешенного использования земельного участка:

Цель использования: Под объекты инженерного оборудования электроснабжения (Строительство ВЛ 0,4 кВ с установкой ПУ для электроснабжения поселка Кукуштан (4500097010) (Вилесов Д.М.))

Описание границ смежных землепользователей:
 - от точки 1 до точки 4 по территории земельного участка с кадастровым номером 59:32:4620002:5167;
 - от точки 4 до точки 5 по границе земельного участка с кадастровым номером 59:32:4620002:5169;
 - от точки 5 до точки 1 по границе земельного участка с кадастровым номером 59:32:4620002:6212



1:500

Каталог координат характерных точек		
Обозначение характерных точек границ	Координаты МСК-59, Зона 2, м.	
	X	Y
1	476169,68	2244673,50
2	476170,68	2244678,41
3	476121,01	2244688,48
4	476119,98	2244683,43
5	476137,69	2244679,89
6	476164,46	2244674,54
1	476169,68	2244673,50

Условные обозначения:

- предполагаемые к использованию земли;
- существующая часть границы земельного участка, имеющиеся в ЕГРН сведения о которой достаточны для определения ее местоположения;
- граница кадастрового квартала;
- характерная точка границы испрашиваемого земельного участка;
- границы зон, с особыми условиями использования территории внесенные в ЕГРН;
- существующая часть границы здания, сооружения, объекта незавершенного строительства, имеющиеся в ЕГРН сведения о которой достаточны для определения ее местоположения;

Заявитель: _____, *Субботин Д.В.*